



21 de setembro de 2014

Integrantes do COA-POA comemoram o registro do limpa-folha-miúdo *Anabacerthia amaurotis* na RPPN da Unisc, em Sinimbu

Essa história começa há exatamente 98 anos atrás...



Elsie M. B. Naumburg.

Elsie Margaret Binger Naumburg (1880–1953)



Museu Americano de História Natural, Nova Iorque



Emil Kaempfer
(1872–1951)

GAZETTEER AND MAPS SHOWING STATIONS VISITED BY EMIL KAEMPFER IN EASTERN BRAZIL AND PARAGUAY

By ELSIE M. B. NAUMBURG

BULLETIN
OF
THE AMERICAN MUSEUM
OF NATURAL HISTORY

VOLUME LXVIII, 1935
ARTICLE VI



NEW YORK
September 27, 1935





Fig. 2. Campo with palm growth at Arroio d'El Rey (southern Rio Grande do Sul), August 1931.



Forest at Erebangó (northern Rio Grande do Sul).



Emil Kaempfer

Emil Kaempfer no Rio Grande do Sul:

- 1928–1929 e 1931
- c. 50 localidades visitadas
- 2.813 peles coletadas
- AMNH



Fotos: Vítor Piacentini





Emil Kaempfer
(1872–1951)

RIO GRANDE DO SUL

SANTA CRUZ.—Alt. 300 ft.; September 17–22, 1928.

Hills covered with primeval forests, small streams, and some swampy areas.

SINIMBU.—Alt. 500 ft.; September 25–30, October 1, 1928.

Thirty miles north of Santa Cruz.

BULLETIN
OF
THE AMERICAN MUSEUM OF NATURAL HISTORY

VOL. LXXIV, ART. III, pp. 139-205

New York

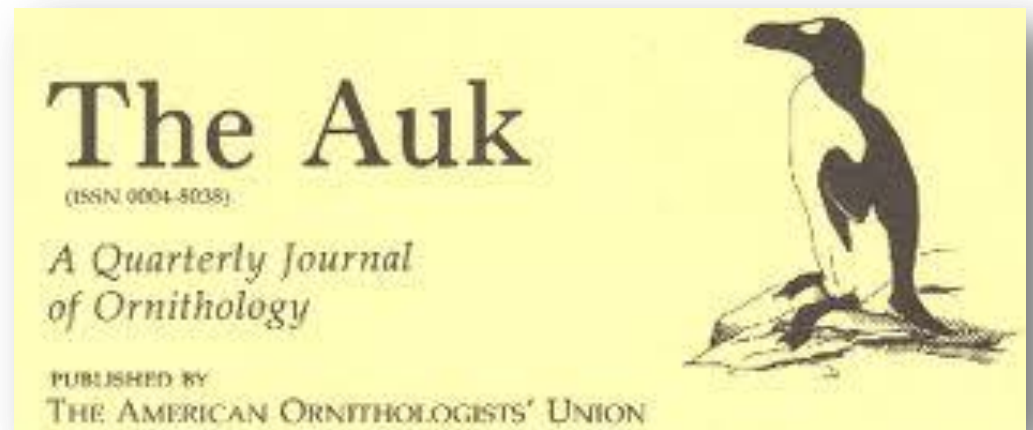
Issued December 31, 1937

**Article III.—STUDIES OF BIRDS FROM EASTERN BRAZIL
AND PARAGUAY, BASED ON A COLLECTION
MADE BY EMIL KAEMPFER**

CONOPOPHAGIDAE, RHINOCRYPTIDAE,¹ FORMICARIIDAE (PART)

BY ELSIE M. B. NAUMBURG

This is the second of a series of papers which will appear, based on the ten thousand birds collected by Emil Kaempfer in eastern Brazil and Paraguay. It treats of the families listed above because they require much more preliminary taxonomic work to determine their identity.

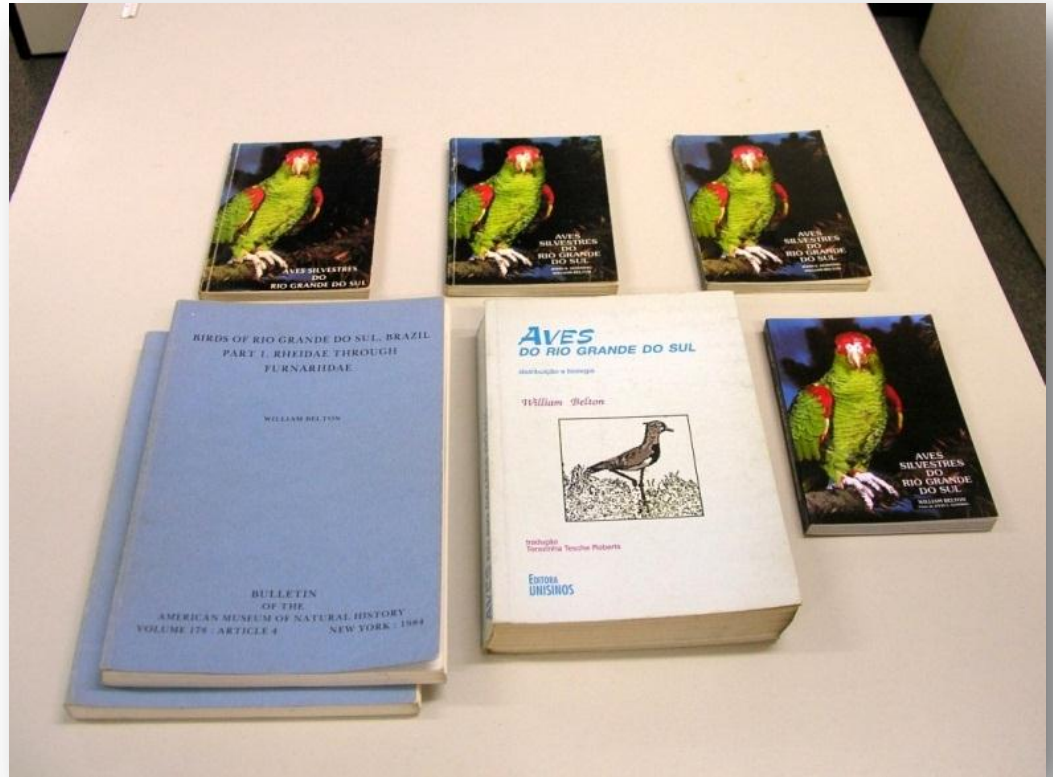


Auk, Vol. 91 April 1974

More new birds for Rio Grande do Sul, Brazil.

—WILLIAM BELTON, *Caixa Postal 119, Gramado, Rio Grande do Sul, 95670, Brazil.*
Accepted 18 Jun. 73.

White-browed Foliage-gleaner, *Anabacerthia amaurotis*. Male collected by Kaempfer at Santa Cruz, 29° 43' S, 52° 25' W on 18 September 1928, AMNH skin No. 314747. This hilly region was then heavily forested. Previously recorded south to São Paulo and in Misiones, Argentina.



Belton (1994):

“*Anabacerthia amaurotis* – Limpa-folha-miúdo

Conhecido para o RGS somente por um espécime coletado por Kaempfer em 18.IX.1928 perto de Santa Cruz.

Espécimes: AMNH 314.747”



American Museum of Natural History
Philidror amaurotis 314747 ♂
Brazil: A. Grande da Sul Santa Cruz 300 feet
18. Sept. 1928
E. Kaempfer

Fotos: Vítor Piacentini



ARARAJUBA VOLUME 4 (1) (1996)

New records and habits of the White-browed Foliage-gleaner (*Anabacerthia amaurotis*) (Passeriformes: Furnariidae) in Rio Grande do Sul, southern Brazil

Glayson Ariel Bencke¹

Departamento de Zoologia, Universidade Estadual Paulista, C. P. 199, 13506-900, Rio Claro, SP, Brasil



© 2014 Google

Image © 2014 DigitalGlobe

Google earth

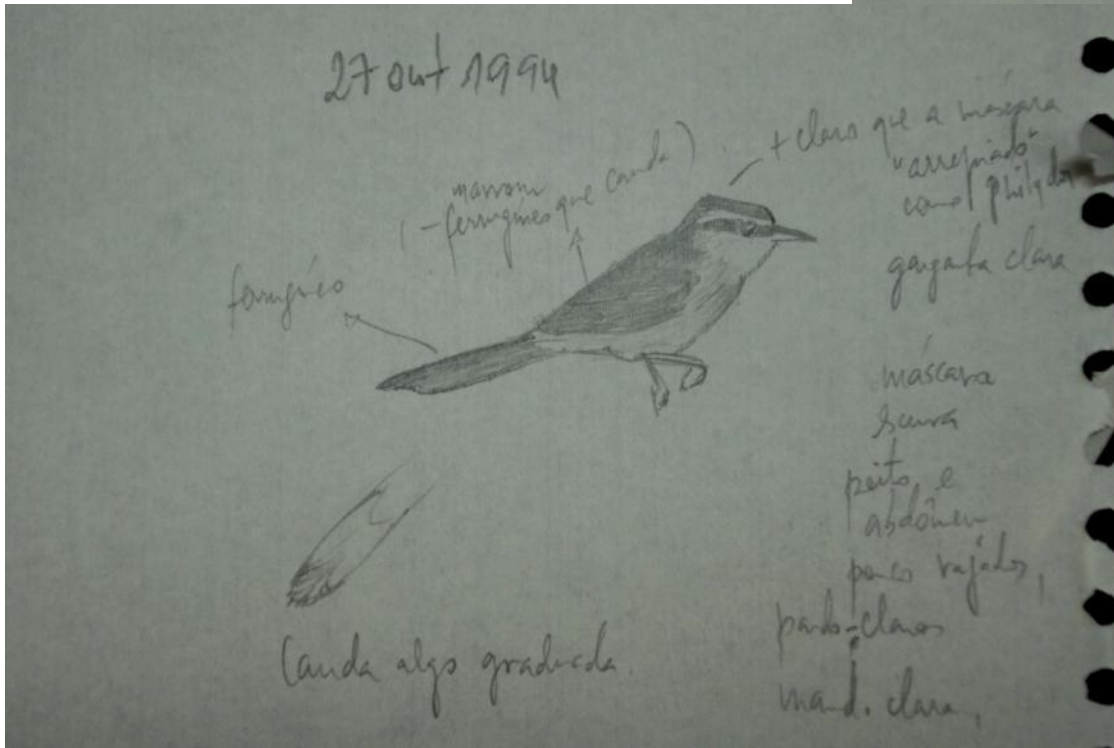
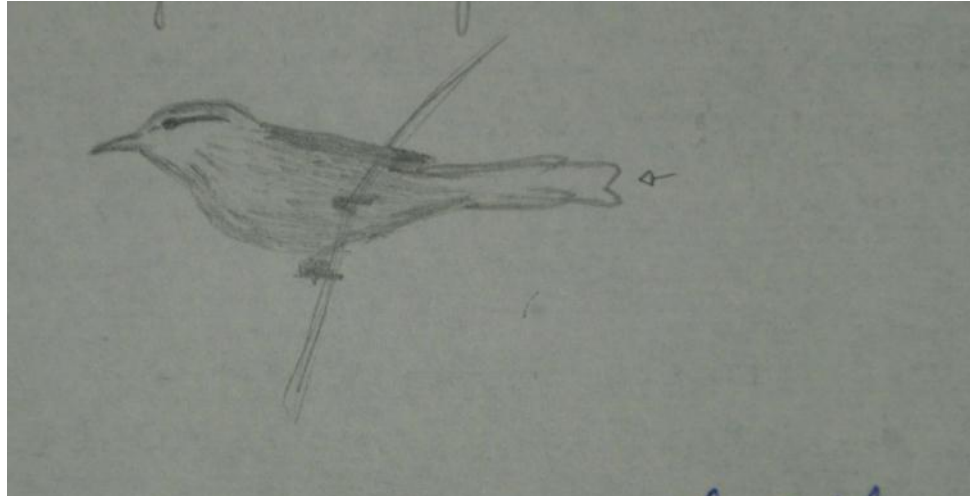
Local da redescoberta: Monte Alverne, Santa Cruz do Sul

27 outubro 1994

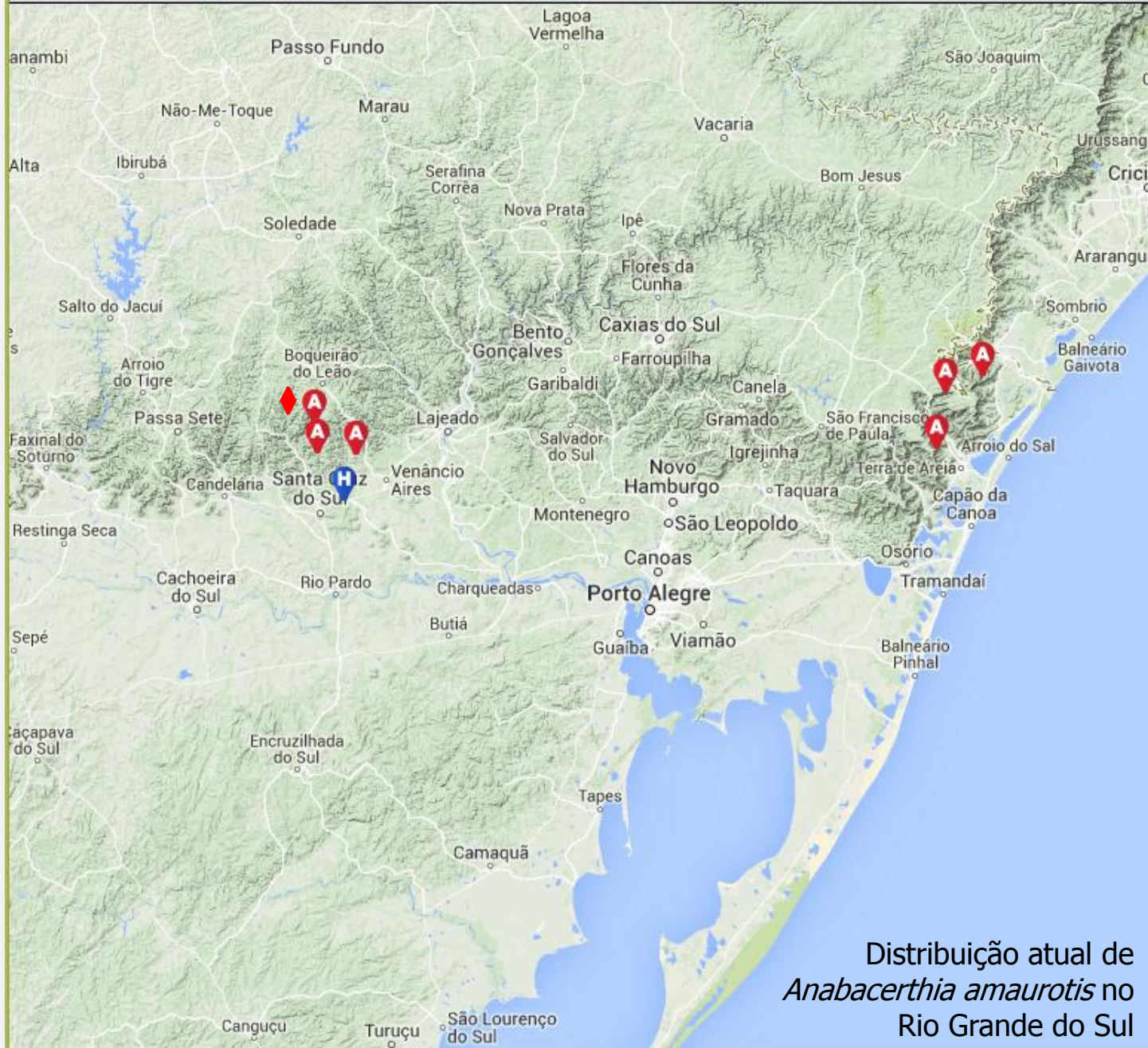
28/12

- *Philydor amantotus* - 1 solitário, aparentemente em um bando
10:00 misto esparsos, no sub-bosque de muita faguera (nas quais
forageou em nível baixo), na encosta sul. Vimos que o
supercílio é branco (e não amarelo), assim como a garganta e,
em sua porção anterior, faz a volta até a metade anterior
da órbita. Bico grosso. Postura horizontal ou acrobática.





Mono do Guido
Me Alva
25/11/94



Distribuição atual de *Anabacerthia amaurotis* no Rio Grande do Sul



Limpa-folha-miúdo. Cesar Santos, RPPN da Unisc, Sinimbu, setembro 2014



Cesar Santos



Cesar Santos



Alexander Lees



Paulo Fenalti

Trepadorzinho
Heliobletus contaminatus

ARBOREAL DEAD-LEAF-SEARCHING BIRDS OF THE NEOTROPICS

J. V. REMSEN, JR.
AND
T. A. PARKER, III

- Especialistas
- Usuários regulares
- Usuários ocasionais

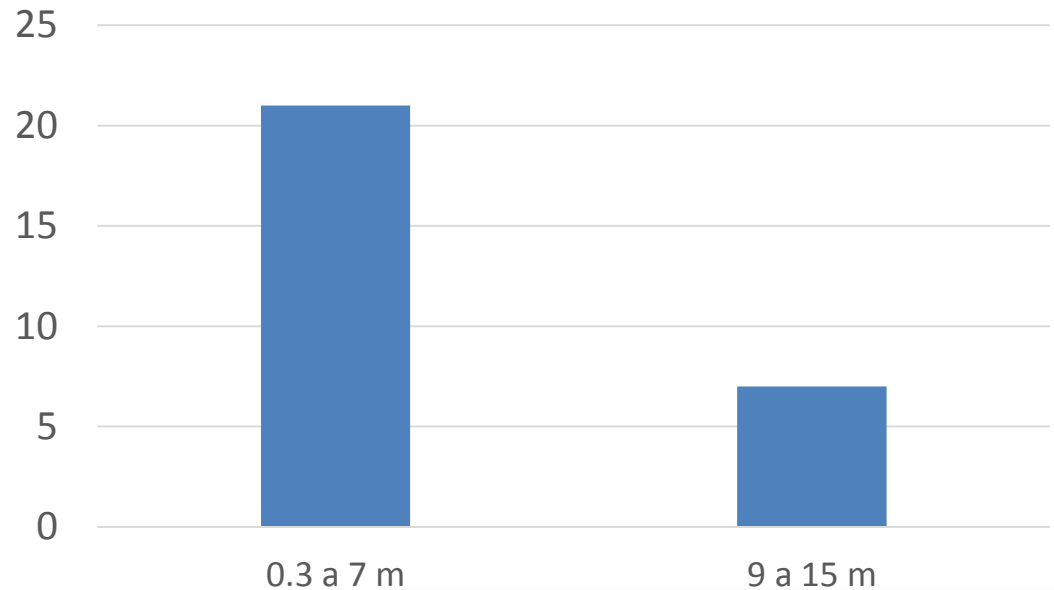


Em Santa Cruz do Sul:



ARARAJUBA VOLUME 4 (1) (1996)

Altura do solo (m)



Forrageamento:

80% das manobras de forrageamento dirigidas a matéria vegetal morta – folhas mortas, ramos e lianas apodrecidos (n = 33)

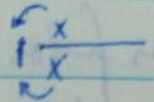
60% das manobras em folhas mortas

= Usuário regular



vine tangles live foliage / dead foliage

99

(m)	(0-5)	Perch	Substrate	For. Meth	Postura
4	2	x} lianas	transversos lianas/ramos apodrecidos	vários Probe	hang-up
4	2	x/ ramos liana	Ø 2 cm ramo, liana podre e oco	Gape?	hang-up
4	2	"	"	Peck (vários)	"
4	2	"	"	Pull (retiram pedaço da casca do ramo oco)	"
4	2	"	"	Probe (retiram algo de dentro do ramo oco)	"
-	2-3	/ liana	liana (Ramo podre)	Peck	hang-side ways
			"		
			Pedaco madeira ' podre, pendente (± 4 x 1 cm)	Probe	hang-upside down



Limpa-folha-miúdo investigando folhas mortas na RPPN da Unisc, Sinimbu, setembro 2014.